

QlikView: In-Memory Analysen und Reporting

Entscheidungen einfach für jedermann

Klicken, Sehen, Verstehen: Bei QlikView ist der Name Programm. Denn diese Analyse- und Reportingsoftware kann wirklich jeder auf Anhieb einsetzen und gewinnbringend anwenden. Und QlikView hat den Analyse-Turbo. Komplizierte, langwierige Datenauswertungen sind somit Vergangenheit. Klingt zu schön um wahr zu sein? Über 13.000 zufriedene Kunden sprechen für sich.

Flexible Analysen

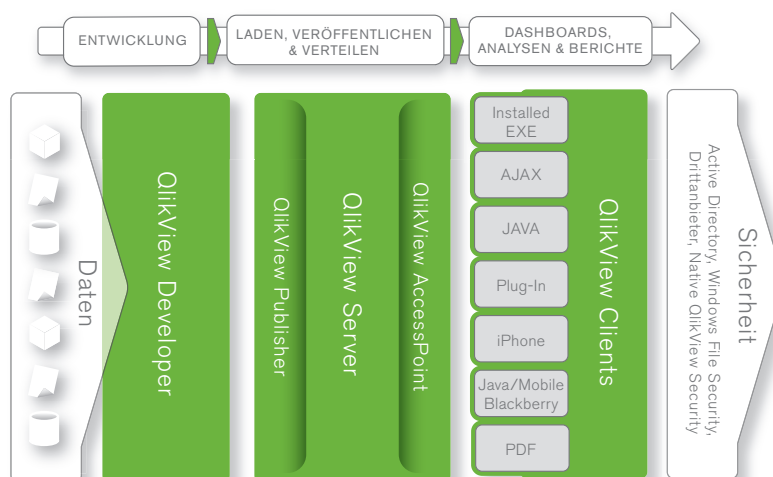
Was steckt hinter diesem Erfolg? QlikView vereinfacht Analysen für jedermann. Mit seinem einzigartigen assoziativen Analyseansatz funktioniert es ähnlich wie das menschliche Gehirn. Innerhalb weniger Sekunden stellt QlikView Verbindungen zwischen unterschiedlichen Datenquellen her. Durch die speicherbasierte Technologie ist die Software dabei unglaublich leistungsstark: Per Mausklick können die Daten in einer intuitiven Oberfläche flexibel analysiert werden, wobei jeder Wert als Ausgangspunkt für die Analyse dienen kann. Dimensionen oder Maßeinheiten lassen sich in wenigen Sekunden ändern, so dass neue Analyse-Anforderungen schnell und einfach umgesetzt werden können. Jeder Nutzer bekommt genau die Information, die er braucht: vom Gesamtwert über statistische und finanzielle Trends oder Kennzahlen bis hin zu Benchmarks und Indizes für beliebige Szenarien.

Das gesamte Datenvolumen kann ohne eine Voraggregation der Daten bis auf Transaktions-ebene analysiert werden. Das Aufbauen von Cubes, Modellen oder Queries ist somit nicht mehr notwendig. Wenn zum Beispiel noch die Postleitzahl, der Materialeinsatz oder ein statistischer demografischer Wert für die Entscheidungsfindung fehlen, können diese mit einem Mausklick von jedem Anwender selbst zur Analyse hinzugefügt werden.

” QlikView ist bei uns zum Synonym für Transparenz geworden.

*Uwe Hohl, IT-Manager,
Nolte-Möbel GmbH & Co. KG*

QlikView im Überblick



Besonders anwenderfreundlich

Die Bedienung von QlikView ist durch seine farbcodierte Oberfläche (grün-weiß-grau) sowie die Steuerung per Mausklick für sämtliche Anwender intuitiv und leicht zu erlernen. Schon nach weniger als einer Stunde kann jeder Mitarbeiter QlikView bedienen. Denn die Datenanalyse mit QlikView erfordert weder spezielles Expertenwissen noch aufwändigen Support durch die IT-Abteilung.

Schneller Return on Investment

QlikView bedeutet „Plug-and-work“. Die Software ist sofort einsatzbereit, liefert schnelle Ergebnisse und macht aufwändige Schulungen aufgrund der einfachen Bedienbarkeit überflüssig. Das heißt: Keine versteckten Kosten, keine systembedingten Sonderkonditionen. Dafür einen schnellen Mehrwert. Gleich zu Beginn also bereits gute Nachrichten für das Controlling im Unternehmen. Und bis zum Break-even ist es nur ein kleiner Schritt.

Alles in einem

Der Grund? Bei QlikView dreht sich alles um Einfachheit. Sämtliche Funktionen herkömmlicher BI-Tools wie etwa Analyse, Dashboarding und Reporting sind hier in einer einzigen Lösung vereint. Mit integrierten ETL (Extract, Transform, Load)-Funktionen und der Unterstützung durch verschiedene Assistenten können Anwender die entsprechenden Daten aus einer oder mehreren Datenquellen bequem einlesen. Für die Analysen stehen ihnen

modernste grafische Darstellungsmöglichkeiten in Form von Diagrammen, Tabellen und Dashboards zur Verfügung.

So haben die Anwender alle gewünschten Informationen stets direkt zur Hand - und für alle Nutzer der mobilen QlikView-Clients wie Laptop, Blackberry oder iPhone ist das durchaus wörtlich zu verstehen. Dank der nahtlosen Integration in Microsoft Office können QlikView-Nutzer sämtliche Analyse-Ergebnisse durch integrierte E-Mail-, Reporting- und Druckfunktionen mit Kollegen teilen. Meetings werden effizienter, indem mögliche Analyseszenarien interaktiv, z.B. auch in einer Powerpointpräsentation, durchgespielt werden können.

Einfachheit und Performance

Die hohe Flexibilität und Performance zeichnen QlikView aus. Basis für die universelle Leistungsstärke ist der einzigartige In-Memory-Ansatz. Die effiziente Nutzung des verfügbaren Arbeitsspeichers bei hochmoderner 64-bit-Multicore-Hardware ermöglicht Tausenden von Anwendern den Zugriff auf Milliarden von Datensätzen. Mit seinem In-Memory-Datenmodell gewährleistet QlikView dabei die Analyse von der aggregierten Kennzahl bis auf die Detailebene. Und das ohne die zeit- und kostenintensive Erstellung mehrdimensionaler OLAP-Cubes. Verbindungen zwischen den Daten werden in QlikView automatisch hergestellt und stehen dem Anwender sofort für Analysen jeglicher Art zur Verfügung. Da die Daten speicherbasiert verarbeitet werden,

laufen alle Berechnungen mit enormer Geschwindigkeit ab. Das bedeutet insbesondere bei sehr großen Datenbeständen, die von mehreren Anwendern gleichzeitig analysiert werden, gewaltige Vorteile.

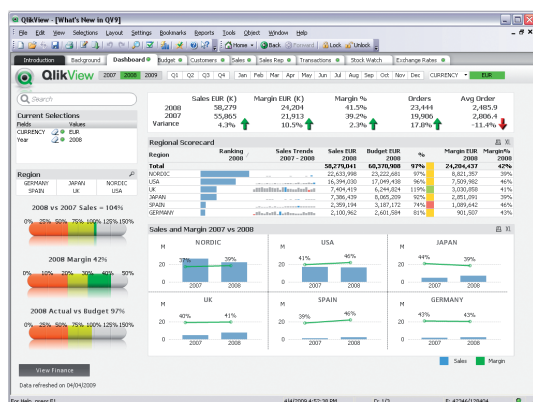
Leichte Skalierbarkeit

Durch die Einführung von 64-Bit-Multi-Prozessor-Technologie und die drastisch gesunkenen Preise für Arbeitsspeicher ist die Skalierbarkeit und Leistungsfähigkeit von QlikView im Laufe der Jahre enorm angestiegen. Somit können auch die Anforderungen großer Konzerne mittlerweile problemlos erfüllt werden. Auf Basis gängiger Standard-Hardware werden Analysen für Tausende von Anwendern mit Milliarden von Datensätzen bereitgestellt. Mit Antwortzeiten von wenigen Sekunden. Und das alles zu einem Bruchteil des Preises herkömmlicher BI-Lösungen.

Sofort nutzbare, aktuelle Ergebnisse

Die Menge und Relevanz geschäftlicher Daten nimmt in modernen Unternehmen rasant zu. Gleichzeitig treten stets neue wirtschaftliche Herausforderungen und Risiken auf, die in die Entscheidungsfindung einbezogen werden müssen. Zwischen der Datenerfassung und der Entscheidung darf demnach nicht zu viel Zeit vergehen. QlikView ist die Antwort auf diese stetig wachsenden Anforderungen an Ladezeiten und Analysegeschwindigkeit. So lassen sich beispielsweise Datenfeeds praktisch in Echtzeit einbinden, um Trends in ständig variierenden Daten zu ermitteln. Die

Interaktive und grafische Anwenderoberfläche



„ QlikView ist die Veredelung unserer IT-Systeme: Endlich können wir schnell und einfach wertvolle Informationen für strategische Entscheidungen auf Basis unserer bestehenden SAP Infrastruktur gewinnen. QlikView ermöglicht es uns mit wenigen Klicks, unsere SAP-Daten mit weiteren Datenquellen zu verbinden und sofort flexibel und dynamisch auszuwerten.

Michael Neff, CIO, Heidelberger Druckmaschinen AG

Typische Einsatzbereiche von QlikView



Daten werden dabei im Arbeitsspeicher automatisch aktualisiert, alle QlikView-Anwender im Unternehmen greifen stets auf top-aktuelle Kennzahlen, Tabellen und Meldungen zu.

Die Verarbeitung mehrerer Milliarden Datensätze für die ad-hoc Analyse stellt hohe Anforderungen an die Aktualisierung der Daten. Diese Herausforderung meistert QlikView durch inkrementelles Laden, wodurch die Daten 10 bis 100mal schneller eingelesen werden können. Diese Architektur reduziert die Ladezeiten von Stunden auf Minuten und senkt darüber hinaus die Belastung der eingesetzten Betriebs- oder Data-Warehouse-Systeme.

Übergreifende Analysen

Diese Geschwindigkeit und das hohe Leistungsvermögen machen QlikView zu einer zuverlässigen Plattform für Business-Analysen. Vom kleinen und mittelständischen Unternehmen bis zum internationalen Großkonzern und sogar über das Kunden-, Distributoren- und Lieferanten-Netzwerk hinweg: QlikView ist jederzeit sehr flexibel und für alle denkbaren Anwendungen geeignet. Von ABC-Analysen im Vertrieb, Kennzahlensystemen für die Finanzabteilung, Lieferantenratings für den Einkauf, Auswertungen der Maschinenauslastung in der Produktion bis hin zu Management-Cockpits.

Team-Arbeit

Viele große Institutionen sind von der Einfachheit und schnellen Amortisierung von QlikView überzeugt. Das liegt zum einen an der einfachen Bedienbarkeit, die den Aufwand für die IT-Abteilung minimal hält. Darüber hinaus schätzen diese Unternehmen aber vor allem, dass QlikView die abteilungsübergreifende Zusammenarbeit unterstützt. Denn die Anwender können ihre Analysen und Berichte nicht nur mit wenigen Mausklicks erstellen – sie können sie auch über den QlikView Server mit verschiedenen legitimen Benutzergruppen austauschen. Im Gegensatz zu herkömmlicher BI-Software, die oftmals „Wissensinseln“ schafft, fördert QlikView so die interne Kommunikation.

Für jede Anforderung ein Client

Die QlikView BI-Plattform bietet unterschiedlichste Client-Optionen: darunter Windows-, Java- und Zero-Footer-AJAX- sowie mobile Clients. QlikView kann mit wenigen Mausklicks auf jedem dieser Clients bereitgestellt werden. Mitarbeiter, Zulieferer, Distributoren und Kunden können zudem gleichermaßen über einen Standard-Webbrowser auf den QlikView Server zugreifen, ohne auf die gewohnte QlikView-Interaktivität verzichten zu müssen.

Der QlikView AJAX-Client nutzt die neueste Web-Technologie und bietet eine äußerst dynamische, Browser-unabhängige und schnell einsetzbare Analyseumgebung. Es muss dafür keine zusätzliche Software installiert werden. Der QlikView Java-Client beinhaltet eine pixelgenaue Alternative zur Einbettung von Reporting- und Analysefunktionen in Java-basierte Portale oder Intranet-Lösungen. Darüber hinaus ist mit dem QlikView Internet Explorer Plugin-Client die Integration in Microsoft Office sichergestellt.

Mobile BI - QlikView überall

QlikView bietet unerreichte Einsatzmöglichkeiten – im Unternehmen selbst, in der Cloud, auf dem Laptop oder mobilen Endgeräten. Der Außendienst und diejenigen Mitarbeiter, die häufig unterwegs sind, erhalten mit QlikView beispielsweise sowohl mobile als auch offline Analyse-Funktionen. QlikView Applikationen benötigen sehr wenig Speicherplatz. So hat jeder Anwender nach der Synchronisierung im Büro uneingeschränkten Zugriff auf interaktive Analysen und Berichte. Auch unterwegs. Im Offline-Modus können Anwender mit einem QlikView-Download genauso arbeiten, als sei dieser mit dem QlikView-Server verbunden. Mit dem iPhone- oder Java Mobile Edition-Client (BlackBerry-kompatibel) können

Anwender aber auch direkt auf ihre Applikationen auf dem QlikView Server zugreifen und interaktive Analysen in QlikView durchführen.

QlikView Server: Für Sicherheits- und Enterprise-Management

Der QlikView Server bildet die Informationszentrale des Unternehmens, von der aus die richtigen Informationen zur richtigen Zeit an die richtigen Personen weitergeleitet werden. QlikView bietet eine integrierte Analyseansicht und sorgt somit dafür, dass eine einheitliche Datenversion im Unternehmen zirkuliert. Anwender können einfach und sicher auf QlikView zugreifen und jederzeit die neuesten, aktualisierten Informationen abrufen. QlikView gewährleistet außerdem die einfache Verwaltung im Unternehmen: Ein rollenbasiertes Administrationssystem stellt sicher, dass nur jene Mitarbeiter Zugriff auf bestimmte Daten haben, die dazu auch berechtigt sind. Selbstverständlich ist QlikView darüber hinaus mit Sicherheitsfunktionen der Enterprise-Kategorie ausgestattet.

Dezentral arbeitenden Unternehmen bietet QlikView eine einfache Möglichkeit, jedem Mitarbeiter an jedem Standort Zugriff auf die neuesten Daten und Analysen zu geben. Unabhängig vom gewählten Client – ob Zero Footprint, Webbrowser, Windows, Internet Explorer-Plugin oder Java – erlaubt der QlikView Server sicheren Zugriff auf die neueste Version jeder QlikView-Applikation.

QlikView Publisher: Für die Verteilung von Analysen und Reportings

Als Zusatzmodul zum QlikView Server regelt der QlikView Publisher die Bereitstellung der richtigen Informationen zum richtigen Zeitpunkt für den richtigen Anwender – und zwar im richtigen Format. Mit der zunehmenden Verbreitung von Business-Analyse-Tools wächst auch die Notwendigkeit, die Weitergabe von Analysen zu kontrollieren. Der QlikView Publisher gewährt die absolute

Kontrolle über die Verteilung der QlikView-Applikationen eines Unternehmens und automatisiert die Datenaktualisierung. Darüber hinaus stellt der QlikView Publisher die Verteilung der Applikationen über den QlikView AccessPoint sicher und sorgt dafür, dass die richtigen Anwender rechtzeitig die gewünschten Analyse-Applikationen oder Berichte erhalten.

Sicherer Datenzugriff

Die QlikView-Plattform gewährleistet, dass das Sicherheitsmodell innerhalb der Organisation eingehalten wird: Sowohl hinsichtlich des Zugriffs auf Analyseapplikationen als auch einzelner Kennzahlen und Daten innerhalb einer Applikation. Sicherheitsfunktionen lassen sich auf Basis standardisierter Active Directory-Sicherheitsmodelle oder der unternehmensweiten Sicherheitsplattform anwender- oder gruppenspezifisch konfigurieren. Dieses Modell kann vom einfachen Dokumentenzugriff über die Datenweitergabe bis hin zur Anzeige einzelner Tabellen und Feldebene sowie die Funktionen der jeweiligen Applikationen erweitert werden.

Kein Risiko

QlikTech ist ein Softwareunternehmen der neuen Generation – nämlich eines, bei dem sich alles um den Kunden dreht. Mehr als 13.000 Kunden weltweit mit über 570.000 Anwendern in 95 Ländern bestätigen Ihnen gerne, dass QlikView einen echten Mehrwert liefert. Und wir sind überzeugt, dass wir auch Ihr Business positiv beeinflussen können. Sprechen Sie uns einfach an und wir erarbeiten mit Ihnen gemeinsam, welchen Mehrwert QlikView für Sie leisten kann. Sie möchten sich QlikView vorab schon einmal unverbindlich ansehen? Dann laden Sie auf unserer Website doch einfach die kostenlose Vollversion „For Personal Use“ herunter: Sofort und ohne große Schulung können Sie somit selbst erste Analyse-Applikationen auf Basis Ihrer eigenen Daten entwickeln. Probieren Sie es aus. www.qlikview.com

QlikView In-Memory Analyse und -Reporting:

Schneller Nutzen:

Die meisten Kunden sind in weniger als 30 Tagen „live“, viele sogar bereits nach einer Woche

Einfache Bedienung:

Vergessen Sie lange Schulungen und „klicken“ Sie einfach los!

Leistungsstarke Verarbeitung:

Sekundenschnelle Antwortzeiten auch bei Milliarden von Datensätzen

Flexible Analysen:

Unbegrenzte Anzahl von Dimensionen und Kennzahlen, blitzschnelle Anpassung

Integrierte Lösung:

Analysen, Anwendungen und Reporting in einer Architektur

Ohne Risiko:

Voll funktionsfähige Testversion



QlikView für das iPhone